



Programa Evolution

Academia do Empreendedor No Agro

OS SEGREDOS PARA A CONSTRUÇÃO DO SEU IMPÉRIO PILAR GESTÃO

“O Futuro que você deseja só vai existir, se
você Planejar e Gerenciar o seu Presente”.

OS SEGREDOS PARA A CONSTRUÇÃO DO SEU IMPÉRIO PILAR GESTÃO

E-book Prático



Autores:

Luiz Augusto Burei
Rosecleia Burei Presa
Hosana M. M. Velani

Laranjeiras do Sul 2021



INSPIRANDO PESSOAS E DESENVOLVENDO NEGÓCIOS

Luiz Augusto Burei
Sócio fundador da Agroburei Agribusiness
CEO da Agroburei Agribusiness

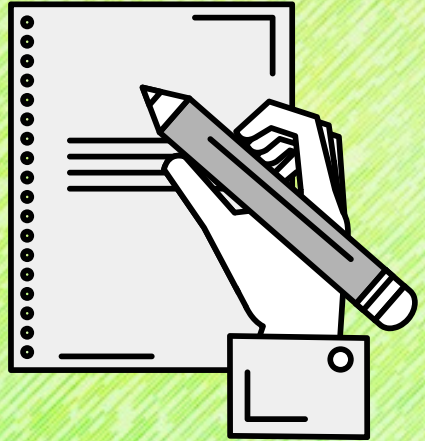


Projeto JJB de Prevenção ao Câncer de Mama

Rosecleia Burei Presa
Coordenadora de Programas e Projetos
Agroburei Agribusiness

Hosana Maria Maciel Velani
Colaboradora voluntária na Agroburei Agribusiness no Programa
Evolution e no Projeto JJB de Prevenção ao Câncer de Mama





Dados Catalográficos

Numeração interna de produção literária da Agroburei Agribusiness.

AEB121-0 BUREI, Luiz Augusto.

Os Segredos para a Construção do seu Império - PILAR GESTÃO. E-book - Programa Evolution / Luiz Augusto Burei, Rosecleia Burei Presa, Hosana Maria Maciel Velani.- Laranjeiras do Sul PR: Agroburei Agribusiness, 2021.

85 p.

Inclui bibliografia.

I. Gestão. II. Planejamento. III. Humanas.
1. Comportamento. 2. Alta Performance. 3. Império.

E-book Prático

Neste material você encontrará métodos e ferramentas propostos para aumentar a performance de seus resultados. Nele você irá descobrir os segredos da GESTÃO financeira de sua vida.



Permita-se ao novo!

VOLUME 1

Sumário

Apresentação	7
Este e-book contém.....	8
Sobre Luiz Burei.....	10
Sobre Rose Burei.....	11
Sobre Hosana Velani.....	12
Dedicatória.....	13
Conhecendo o Programa <i>Evolution</i>	14
Áreas impactadas.....	15
Ação social.....	16
Descrição resumida do Programa <i>Evolution</i> e Projeto JJB	17
I Gestão - Gerenciando o meu império	18
Gerenciando minha vida	19
Receita	20
Acesso ao áudio e vídeo Receita.....	22
Despesa	23
Acesso ao áudio e vídeo Despesa.....	24
Saldo de caixa.....	25
Acesso ao áudio e vídeo Saldo de caixa.....	26
Bônus	27
Fluxo de caixa	27
Acesso ao áudio e vídeo Fluxo de caixa.....	28
Ferramenta digital para a Gestão (Aplicativo)	29
Como acessar e usar o Aplicativo de Gestão.....	30
Acesso ao Tutorial de instalação.....	30
Acesso ao Tutorial de uso.....	30
Planilha de Gestão	31
Acesso à Planilha de Gestão.....	31
Modelo de Livro Caixa Básico	32
Instruções gerais.....	32 e 55
Livro Caixa Básico disponível no ANEXO I	57
Referências	85

APRESENTAÇÃO

Este e-book foi elaborado pela Equipe Agroburei Agribusiness, Janeiro 2021 (Volume 1), revisado e seccionado em Maio 2021, visando a simplicidade e clareza dos termos técnicos envolvidos, mantendo a qualidade para uma aplicação prática e segura de seu conteúdo. Inicialmente, "os segredos para a construção do seu império - Gestão" foi estruturado para que você obtenha resultados efetivos, integrando o seu desenvolvimento pessoal com as metas ou objetivos que espera para o seu negócio em determinado período. Esta construção é um processo fundamentado no compromisso assumido ao aprimoramento de diferentes áreas da vida. Trata-se de um produto/serviço introduzido pelo Programa Evolution dentro do pilar: Gestão.

Para este pilar - Gestão - foram disponibilizadas interações virtuais como áudios e vídeos, por meio de links específicos para um melhor aproveitamento.

De maneira particular, para a Gestão, se desenvolveram aplicativos e ferramentas exclusivas, a serem utilizados em computador ou celular. A parte de Gestão também conta com o apoio complementar de Planilhas em Excel, e ainda, de um formato para sua execução em caderno. Que é o caso do Modelo de Livro Caixa disponibilizado em anexo. Um aplicativo foi criado especialmente para atender as suas necessidades. Para o aplicativo, a aquisição deve ser consultada junto a Agroburei. Entre em contato pelo e-mail: agroburei@gmail.com.

O pilar Gestão apresenta como o foco primordial a busca pela estruturação do seu Império. Esse é o início da jornada com o Programa Evolution, e você não estará sozinho(a). Estamos JUNTOS nesta caminhada.

SEJAM BEM-VINDOS E APROVEITEM A JORNADA!



Agroburei Agribusiness
Luiz Augusto Burei
CEO Agroburei Agribusiness

Este e-book contém:

I - GESTÃO

A) Temas centrais:

- 1) Receitas;
- 2) Despesas;
- 3) Saldo de Caixa.



B) Tema bônus:

- 4) Fluxo de Caixa.

C) Interações virtuais:

- 5) Áudios e vídeos ligados aos temas.

D) Ferramenta Digital para Gestão:

- 6) Aplicativo de Gestão personalizável *online*, com vídeos tutoriais - implementação e uso. Adquirá o seu!

E) Esquema físico para Gestão:

- 7) Modelo de Livro Caixa básico;
- 8) Planilha Excel personalizável.



Programa Evolution

Academia do Empreendedor No Agro



Projeto JJB

Sobre Luiz Burei...

Luiz Augusto Burei é empresário a cerca de 20 anos. Iniciou sua carreira profissional como prestador de serviços de orientação e análise técnica de projetos em bancos e cooperativas de crédito. Também foi representante comercial de insumos agrícolas. E, com apenas 23 anos se tornou proprietário de duas empresas, sendo uma de compra e venda de cereais e outra de insumos agrícolas, passando a negociar de forma direta com empresas multinacionais.



Tem como missão de vida "Inspirar pessoas e desenvolver empresas, dentro da essência de cada um, buscando a consciência clara de seus objetivos". Ele assumiu essa missão depois de ter que buscar conhecimento para transformar sua própria história, por ter sofrido uma falência empresarial, seguida de uma série de desafios decorrentes ao diagnóstico do câncer de mama em sua jovem esposa... foram quase 10 anos de luta. Fatos sem escolha, a não ser o enfrentamento.

Adaptando-se a nova realidade, passa a prestar serviços de facilitador e instrutor pelo Senar, onde seus mentorados conquistaram vários prêmios. Integrou o seletor time de profissionais que contribuíram na atualização do Programa Empreendedor Rural em 2019, criado em 2003 com abrangência nacional. Também atua como consultor e instrutor credenciado ao Sebrae. Constituiu a empresa Agroburei Agribusiness, a qual disponibiliza soluções inteligentes orientando na construção da melhor performance de sua empresa no agro. Atualmente, Luiz Burei é CEO desta empresa, com um programa social voltado a Prevenção ao Câncer de Mama (Projeto JJB).

Durante a busca de reestruturação de sua própria vida, identificou que a estruturação financeira de uma pessoa e de seu negócio está muito ligada à seus comportamentos e atitudes. Por isso, agrega ao seu *know how* e *expertise* os conhecimentos e técnicas de desenvolvimento pessoal e comportamental, buscando inspirar pessoas a transformar suas vidas, sobretudo pessoas ligadas ao mundo agro. O fortalecimento dos vínculos familiares, na construção do seu império e seu legado é fundamental.

Palestrante profissional, atua presencialmente e em ambiente virtual, e ainda, elabora artigos técnicos, publicados junto às comunidades Sebrae. Hoje celebra a vida ao lado do filho e de uma nova companheira. Segue acreditando que a VIDA vale a pena ser VIVIDA.

Sobre Rose Burei...



Rosecleia Burei Presa possui graduação em Ciências Contábeis, especializações em Administração Financeira e Controladoria, Cooperativismo Solidário e Crédito Rural e Educação Profissional e Tecnológica. Possui mestrado em Agroecologia e Desenvolvimento Rural Sustentável e Certificação Profissional ANBIMA - CPA 10 para atuação em mercado financeiro. No âmbito pessoal é casada e mãe de dois filhos.

De sua experiência profissional destacam-se o trabalho em Cooperativas de produção e, principalmente, de Crédito. Do trabalho em Cooperativas herdou a paixão à Cooperação e ao Cooperativismo. Atuou também na área de educação profissionalizante.

Atualmente é empreendedora, sócia da Agroburei Agrobusiness. Também presta serviços de Monitoramento e Consultoria. Pesquisadora associada ao Núcleo de Estudos em Cooperação - NECOOP/UFFS, desenvolve pesquisas em temas ligados à Cooperação, Cooperativismo e Crédito Rural.

O convite para adentrar ao mundo empreendedor partiu de seu irmão, Luiz Burei que, partilhando de sua reestruturação de vida, convidou-a a integrar essa nova fase da Agroburei. A parceria tem produzido grandes frutos, dos quais se destacam artigos escritos em 2020 para a Comunidade Sebrae, o suporte e assessoramento ao Programa O Futuro do Agro e, o mais novo produto, o Programa *Evolution* que apresenta o Projeto Social JJB de Prevenção ao Câncer de Mama.

A experiência profissional adquirida durante sua trajetória, conta com a *expertise* de cargos como coordenação e gerenciamento, além de monitoramento e assessoria. Essas experiências somadas as habilidades e competências de seu sócio, nos fazem acreditar na Agroburei, enquanto uma importante ferramenta para o empoderamento e desenvolvimento do ser humano na construção de seu Império e legado de forma cooperada junto à sua família.

Sobre Hosana Velani...



Hosana Maria Maciel Velani possui graduação em Química, mestrado e doutorado em Ciências (Físico-Química). Formações na área de Propriedade Intelectual. Sua experiência conta com atividades voltadas ao treinamento profissional de recursos humanos, incluindo a elaboração de material didático, capítulos de livros, cartilhas e manuais específicos; em consultorias tecnológicas, especialmente

relacionadas a área de Propriedade Intelectual e de patentes, ministrando cursos e palestras; elaboração e acompanhamento da execução de projetos técnico/científicos. Atuou como professora universitária, de avaliação de Trabalhos de Conclusão de Cursos (TCC) e também como consultora *ad hoc* de projetos científicos/tecnológicos.

No âmbito pessoal, realiza trabalhos voluntários pela APAE de Laranjeiras do Sul - PR, com representatividade de causa, pois é mãe de uma filha com deficiência intelectual e múltipla.

Atualmente faz parte da equipe de empreendedores da Agroburei Agrobusiness, atuando de forma voluntária em serviços de elaboração/revisão de material(is)/técnico(s) e colaborando com pesquisas relacionadas aos temas estratégicos vinculados ao Programa *Evolution* que inclui o Projeto JJB de Prevenção ao Câncer de Mama.

A experiência em projetos e treinamento de pessoas adquirida durante a trajetória, tem a pretensão de se somar às habilidades de desenvolvimento do ser humano na construção de seu Império e legado de forma integrativa.



Dedicatória

Dedicamos este e-book à Isadora Burei Presa como forma de incentivo ao constante aprendizado, a construção diária de um caminho sólido e, pela crença de que sempre podemos empreender e inovar na vida como um todo.

Conhecendo o Programa Evolution



Gerenciar a vida nunca foi tão necessário e urgente como no ano de 2020. O novo cenário mundial que se instalou a partir do novo Corona vírus trouxe à tona inúmeros problemas e angústias. A incerteza se instalou no presente, remexendo emoções e sentimentos e, em muitos casos, instaurou um verdadeiro caos.

O isolamento social e o novo formato de trabalho remoto imposto a vários trabalhadores, enquanto estratégia de minimizar riscos de contágio e disseminação do vírus, evidenciou outros problemas de ordem social, como por exemplo, os conflitos familiares.

A economia a nível mundial sofreu com os abalos do incerto. Segundo CNC, o percentual de inadimplência se elevou e a porcentagem de famílias com dívidas bateu novo recorde.

Este cenário nos remete a refletir sobre os processos e procedimentos que podem ser melhorados na condução de nossas vidas. Podemos sim, realizar um melhor gerenciamento de nossas vidas. Mas como?



O **Programa Evolution** disponibiliza a você, um olhar macro, a partir de uma visão holística de 3 grandes áreas de sua vida.

Áreas Impactadas



1) Gestão: O foco aqui é você dominar o lado financeiro e econômico de sua vida. Conhecer e controlar as entradas e saídas de recursos financeiros permitem liberdade para gerenciar o presente e planejar o futuro. Vamos Gerenciar o seu Império?

2) Planejamento: Objetivo aqui é que você defina o que é importante para sua vida, que vai proporcionar resultados extraordinários com equilíbrio. Temos 3 pilares: Família, Trabalho e Vida. Dentro do pilar vida, define-se os desejos para seu campo mental, emocional, espiritual e físico. Vamos juntos Planejar o seu Império?

3) Humanas: O foco aqui é cuidar da “máquina humana”, responsável por executar a Gestão e o Planejamento. Autoconhecimento é a principal ferramenta que você tem a sua disposição, usar com sabedoria é o grande passo evolutivo para estar em Alta Performance. Vamos juntos conquistar resultados extraordinários?

E para que você alcance este nível de maestria em sua vida, gerir o presente e planejar suas próximas ações e seu futuro, são fatores comportamentais que impactam diretamente no ser humano que você deseja se tornar. Impactam também, na construção de seu Império e no legado que você pretende deixar aos seus e ao mundo.

Junte-se a nós neste ciclo evolutivo e venha Planejar, Gerenciar e Construir seu Império!

Ação Social



Projeto JJB

O projeto JJB de Prevenção ao Câncer de Mama foi inspirado pela trajetória de vida de **Juliane Juraski Burei** (★ 01/04/1983 - † 24/11/2016), cujas as iniciais do seu nome foram introduzidas a denominação do projeto.

Este projeto visa em linhas gerais:

- Incentivar e fomentar ações de prevenção ao câncer de mama;
- Fomentar ações de apoio as mulheres em tratamento e aquelas que devem acompanhar a evolução de nódulos mamários ao longo de suas vidas;
- Ações de fortalecimento de vínculo.

Inicialmente, a ação social ligada ao Projeto JJB está baseada na lógica de investimento social, vinculada ao Programa Evolution.

Estamos em fase de semente.

Junte-se a nós e faça parte da nutrição necessária para sua germinação e desenvolvimento inspirando vidas!

Descrição resumida do Programa Evolution e Projeto JJB

O objetivo principal do **Programa Evolution** é a realização de palestras ou *lives* instrutivos e orientativos, com caráter de formação pessoal ou empresarial, visando o empoderamento do indivíduo enquanto agente de transformação.

Evolution é um programa anual de palestras *online*. Neste primeiro trimestre de 2021, o Programa conta com encontros semanais, realizados sempre nas quartas-feiras. Este programa está vinculado ao **Projeto JJB de Prevenção ao Câncer de Mama** formatado em uma lógica de investimento social, ou seja, a inscrição ao **Programa Evolution** assegura automaticamente a contribuição financeira do participante ao **Projeto JJB**.

Isso mesmo, os inscritos também contribuem em caráter social!

Em fase inicial será gratuito e a partir de fevereiro de 2021, será através de um investimento financeiro a ser pago mensalmente pelo participante do programa. O valor arrecadado, deduzido os custos e impostos, será aplicado em ações destinadas ao Projeto JJB, vinculado a Agroburei. O valor arrecadado será acumulado de forma trimestral e sua aplicação será divulgada no *site* da Agroburei, observando o prazo máximo de 3 meses para sua aplicação, sempre presando pelas ações de transparência.



O Programa *Evolution* será realizado através de parcerias com profissionais, que não receberão remuneração financeira pelos serviços prestados a este programa.



Programa Evolution

Academia do Empreendedor No Agro

I GESTÃO

GERENCIANDO O MEU IMPÉRIO



agroburei
AGRIBUSINESS

Gerenciando Minha Vida

Gestão?

O que é gerir?



Você possivelmente já ouviu falar em gestão, não é mesmo ?

Ela está inserida em nossa vida cotidiana, sobretudo nos aspectos relacionados à profissão e negócios. Por se tratar de um ato ou efeito de gerir, administrar ou gerenciar, a gestão parece complexa e fora de uma aplicação simples e prática no seu dia a dia.

Olhando a Gestão a partir dessa perspectiva, parece ser preciso muita dedicação para conseguir fazer as escolhas adequadas, para conseguir equilibrar tudo e ainda sobrar tempo para desfrutar da vida.

Segundo a publicação do Sebrae “Causa Mortis - O sucesso e o fracasso das empresas nos primeiros anos de vida”, os principais fatores da falta de sucesso, são em função da ausência de Planejamento Prévio; Gestão Empresarial e do Comportamento Empreendedor (SEBRAE-SP, 2014).

Conectados à Gestão, existem vários processos, sistemas computacionais (programas específicos), práticas gerenciais e *expertise* destinados ao ato de gerir.

Com base nos mais de 23 anos de serviços prestados aos empresários do Agro, conectados a metodologia vivencial de experimentação ativa, construímos este Programa. Através deste, disponibilizamos um método para você gerenciar suas finanças, aumentar seu nível de consciência no processo de tomada de decisão, e construir seu caminho para conquistar a sua liberdade financeira.

VEJA COMO GERENCIAR PODE SER SIMPLES E APLICÁVEL A DIFERENTES ÁREAS DA VIDA!

Receita



Receita é...



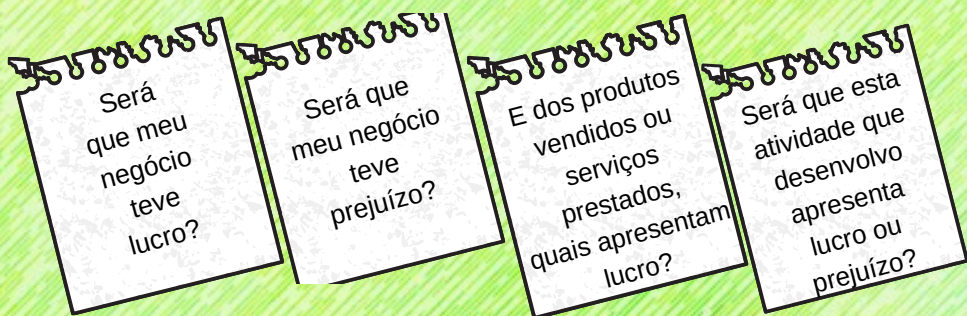
o dinheiro que uma empresa recebe das suas atividades comerciais normais;



é o dinheiro que uma pessoa recebe pela execução de suas atividades de trabalho.

A pessoa física tem sempre como objetivo fim "o seu bem estar social". Para isso, a pessoa física utiliza a suas receitas proveniente de salários ou pro-labore para satisfazer as suas necessidades de consumo, investimentos pessoais, suas metas de realização pessoal, seus sonhos e muito mais...

As receitas permitem medir o desempenho econômico. Elas são fundamentais na identificação de lucro ou prejuízo pessoal ou do negócio. Alguns questionamentos frequentes são ...



Saber identificar as receitas que você tem em seu negócio, na sua atividade de trabalho, é o primeiro passo para responder questionamentos como estes.

MAS ATENÇÃO!

Nem toda entrada de recursos na empresa são receitas!

Um exemplo disso é o aporte, ou investimento, que os sócios fazem no momento da constituição de um negócio. Esse aporte, por exemplo, é a parte de capital que o sócio possui no negócio, na conta capital, e representa sua cota ou participação empresarial.

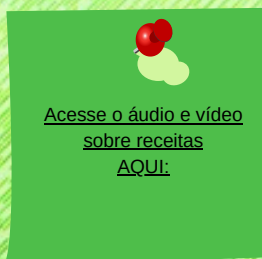


Receita é quando o negócio, pelo seu próprio esforço, gera uma entrada de recursos financeiros, recursos oriundos de sua operação mercantil, da sua própria atividade.

Por exemplo, um proprietário rural, quando comercializa a safra de soja, o recurso financeiro gerado a partir dessa venda se caracteriza como receita. Independente da venda ser a vista ou a prazo, esse fato gerador - no caso a venda- gera uma receita. Se for a vista, o valor poderá ser utilizado de imediato.. Se for a prazo, essa receita gera um direito de recebimento futuro.

Receita pode ser a entrada física do dinheiro no caixa ou o direito em receber futuramente.

Lembre-se: a receita é temporal, por período, e é um item importantíssimo para o Fluxo de Caixa. E, manter estes dados em dia, é para você e seu negócio, o mesmo que fortalecer o esqueleto de um corpo que precisa viver com vigor e vitalidade.



Despesa



O que são despesas?



Despesa é todo empenho financeiro feito para gerar uma receita. São os gastos necessários para a obtenção de receita da empresa, mas estes gastos não estão envolvidos no processo de manufatura ou transformação do produto, porque aí eles seriam chamados de forma diferente.

Despesa é o desembolso financeiro realizado, por exemplo, para pagar a energia elétrica, a água, o aluguel da sala comercial, o salário de um colaborador, o combustível de um trator. Tudo que é consumido visando o objetivo de gerar receita. Da mesma forma que falamos em relação a receita, vale a regra para as despesas.

Não se reconhece a despesa, somente quando paga-se a despesa, mas sim quando de fato já existe uma obrigação presente e real em pagar.

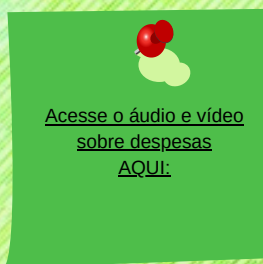
Um exemplo: o pagamento dos colaboradores que trabalharam durante todo o mês. Imagine que a folha de pagamento é realizada no 3º dia útil do mês. Este pagamento refere-se ao trabalho executado no mês anterior. No mês trabalhado existe o reconhecimento da obrigação e, no mês seguinte, o efetivo desembolso.



Portanto, é importante observar que **despesa** é toda aplicação de recurso financeiro, todo consumo de recursos, que eu faço com a intenção de gerar receita.

Lembre-se: as despesas são diferentes de custos. E da mesma forma que as receitas, as despesas também são itens importantíssimos de um Fluxo de Caixa representativo do seu negócio.

Você poderá utilizar o Modelo de Livro Caixa básico ou a Planilha Excel para inserir seus dados, assim como utilizar o aplicativo exclusivo para esta mesma finalidade - **Todos disponibilizados neste E-book.**



Saldo de Caixa

Toda movimentação de entrada ou saída de recurso gera uma informação financeira e/ou contábil, originada a partir do reconhecimento da obrigação ou direito, e não somente, quando existe o efetivo desembolso ou entrada do recurso financeiro.



Saldo de Caixa é um resultado financeiro. Ele mede o quanto a empresa tem de dinheiro, ou o equivalente disponível, em determinado período.

O saldo é a diferença entre as entradas - normalmente proveniente de vendas e empréstimos, e as saídas - geralmente referentes a pagamento de custos, despesas, impostos e amortizações. Planejar bem o caixa é essencial para evitar surpresas desagradáveis, como chegar ao final do mês e perceber que não tem dinheiro para quitar as dívidas e compromissos assumidos.

Por outro lado, ter saldo de caixa não significa, necessariamente, que o negócio está indo bem economicamente. Isso dependerá de todo o contexto administrado, considerando as obrigações e os direitos a curto e longo prazo.

Vale ressaltar que o **saldo de caixa pode ser positivo ou negativo**.



O **saldo de caixa “positivo”**, acontece quando, num determinado período, o negócio desenvolvido tem mais recebimentos do que pagamentos – e esses recebimentos e pagamentos estão sincronizados.

A **sincronização** significa que as entradas de dinheiro acontecem antes das saídas.

O fato de ter saldo de caixa positivo, nem sempre significa ter boa performance, pois isso depende da realização das receitas e despesas num dado período. Por exemplo, a atividade pode ter saldo de caixa positivo e mesmo assim operar com prejuízo.



O **saldo de caixa “negativo”** ocorre quando o negócio desenvolvido tem menos recebimentos do que pagamentos num determinado período, ou precisa realizar pagamentos antes de receber.

Saldo de caixa negativo não é sempre sinônimo de problema no negócio. **Por exemplo**, isso pode acontecer com aqueles que têm recebimentos parcelados e a prazo.

Para aumentar a disponibilidade de saldo em caixa, pode-se antecipar os recebimentos futuros, aplicar capital próprio ou contratar um empréstimo. Neste caso é necessário conhecer as taxas de juros praticadas pelo mercado para avaliar a viabilidade.

Lembre-se: Saldo de caixa é diferente de lucro. Tão importante quanto o controle de entradas e saídas de recursos financeiros é: **entender se o negócio está gerando lucro.**



[Acesse o áudio e vídeo
sobre saldo de caixa
AQUI:](#)



BÔNUS

Fluxo de Caixa



O **fluxo de caixa** financeiro é uma ferramenta de controle, de Gestão Financeira. Ele permite **controlar e projetar** as entradas e saídas de dinheiro num determinado período.

É necessário garantir registros detalhados de ganhos e gastos, com disciplina e sem erros, para se ter um bom controle de fluxo de caixa. Este fluxo pode ser alimentado por dia, por semana ou por mês, e, todas as receitas e despesas, por menores que sejam, precisam ser registradas.

Dessa forma, o fluxo de caixa oferece instrumentos de verificação e análise para o desenvolvimento do seu negócio. Também permite que se realize a previsão das entradas e saídas de caixa no futuro. Essa **previsão** ajuda a tomar **decisões financeiras importantes** (de investimento e/ou financiamento), a antecipar situações problemáticas, a melhorar o ciclo financeiro, entre outros.



O gerenciamento do fluxo de caixa pode ser feito por diversas formas, **por exemplo**, por meio de caderno, planilha eletrônica ou software de gestão. É importante escolher uma que atenda suas reais necessidades.



O **saldo de caixa positivo** é a diferença positiva entre as entradas e as saídas efetivas de caixa;

Importante destacar que: existem negócios que têm saldo de caixa positivo e operam em prejuízo por um período. Isso pode ocorrer, por exemplo, se as vendas forem menores do que o planejado. Por isso, ter saldo de caixa positivo nem sempre significa ter boa performance. Além disso, um fluxo de caixa não permanece positivo se o negócio tem lucros negativos constantes.

O fluxo de caixa “positivo” acontece quando, num determinado período, o negócio apresenta mais recebimentos do que pagamentos – e esses recebimentos e pagamentos estão sincronizados. A sincronização significa que as entradas de dinheiro acontecem antes das saídas.

Algumas formas internas de melhorar o fluxo de caixa são negociar com os fornecedores os prazos de pagamento, reduzir os prazos de recebimento e girar mais o estoque.

Lembre-se: Fluxo de Caixa é uma ferramenta de Gestão Financeira. Ele permite controlar as entradas e saídas de recurso financeiro e também projetar cenários futuros.



[Acesse o áudio e vídeo
sobre fluxo de caixa
AQUI:](#)

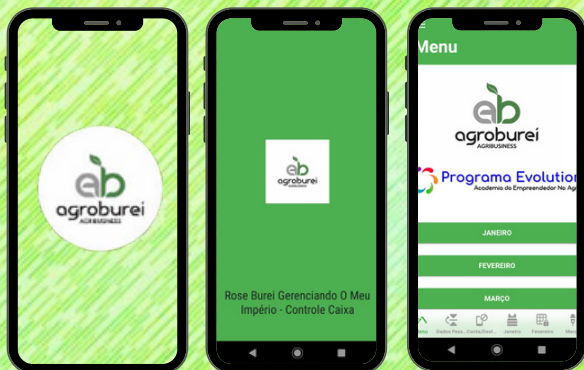


Ferramenta Digital para Gestão

APLICATIVO DE GESTÃO
PERSONALIZÁVEL ONLINE

Onde usar?
- Computador
- Notebook
- Tablet
- Celular

- Isso mesmo você terá oportunidade de controlar sua vida financeira ou de fazer uma **gestão** do seu empreendimento de forma efetiva **na palma da mão!**



Entre em contato para adquirir email: agroburei@gmail.com ou pelo telefone 42 998001175.

Ferramenta Digital para Gestão



Para usar esse aplicativo: - é necessário estar conectado a *internet*, via Google Chrome; - O app pode ser personalizado de acordo com suas necessidades ou demandas; - Seus dados podem ser inseridos de forma diária/semanal/mensal (**o ideal é sempre manter os dados em dia - você consegue!**).

Resultados Práticos: - Acesso fácil e controle de Gestão financeira, sendo disponibilizado Relatórios mensal/anual; - Visualização do Fluxo de Caixa por período; - Obtenção de dados indicadores precisos para tomada de decisão.

Como acessar e usar o Aplicativo de Gestão

Este app foi idealizado, produzido e organizado pela Equipe Agroburei Agribusiness



Feito especialmente para você e seu empreendimento!

Como?

Estão disponibilizados **2 tutoriais** (um voltado a instalação do app e o segundo para usar o app de forma prática e efetiva).

Tenha um bom trabalho!



Acesse o TUTORIAL DE
INSTALAÇÃO
AQUI:



Acesse o TUTORIAL DE
USO
AQUI:



Planilha de Gestão

Essa Planilha foi produzida e organizada pela Equipe Agroburei Agribusiness



Feita especialmente para você e seu empreendimento!

Como?

Trata-se uma planilha do Excel que poderá ser personalizada de acordo com seu interesse ou demanda

Onde?

No computador ou no celular

[Acesse a PLANILHA AQUI](#)



Modelo Livro Caixa básico

Esse Livro Caixa básico foi idealizado, produzido e organizado pela Equipe Agroburei Agribusiness



Feito especialmente para você e seu empreendimento!

Como?

O Livro Caixa está inserido no final desse e-book (em **ANEXO I**), juntamente com explicações de como usá-lo.

Livro Caixa disponível no ANEXO I



ANEXO

- ANEXO I - Livro Caixa básico
e
explicações de como usá-lo.



REFERÊNCIAS

BUREI, Luiz A.; PRESA, Rosecleia Burei. Comportamentos e atitudes proativas para tirar o planejamento do papel. Comunidade Sebrae - Novos Negócios. Disponível em: <<https://comunidadesebrae.com.br/quero-abrir-uma-empresa/comportamentos-e-atitudes-proativas-para-tirar-o-planejamento-do-papel>>. Set. 2020a.

BUREI, Luiz A.; PRESA, Rosecleia Burei. O tempo como aliado para uma vida equilibrada e produtiva. Comunidade Sebrae - Novos Negócios. Disponível em: <<https://comunidadesebrae.com.br/quero-abrir-uma-empresa/o-tempo-como-aliado-para-uma-vida-equilibrada-e-produtiva>>. Set. 2020b.

GEN.NEGÓCIOS & GESTÃO. Entenda o Conceito de Receitas e Despesas. Disponível em: <<https://gennegociosegestao.com.br/conceito-de-receitas-e-despesas/>>. Out.2019.

INSTITUTO CRESCERES & PERSONAS. Material de formação técnica *Coaching e Mentoring*. 2017.

IMULHEREMPREENDEDORA. Saldo de caixa positivo ou negativo: o que isso quer dizer? Disponível em: <<https://imulherempreendedora.com.br/posts/gestao/saldo-de-caixa-positivo-ou-negativo-o-que-isso-quer-dizer>>. Jul. 2018.

SEBRAE SP. CAUSA MORTIS O sucesso e o fracasso das empresas nos primeiros 5 anos de vida. Disponível em: <https://www.sebrae.com.br/Sebrae/Portal%20Sebrae/UFs/SP/Anexos/causa_mortis_2014.pdf>. Jul. 2014.

WOLK, Leonardo. *Coaching A arte de soprar brasas*. Quality Mark, Ed.1. 2008.

“O Futuro que você deseja só vai existir, se
você Planejar e Gerenciar o seu Presente”.

